



Wegbeschreibung

Schwalm-Musel-Tour
gegen den Uhrzeigersinn

Start: Sportplatz Brauerschwend

Muselüberquerung - über Trittsteine, dann rechts

Renzendorf – Erlenweg, Hauptstraße, Kornhaus

Überquerung Schwalm – Sandsteinsteg (Infotafel)

Hopfgarten - Dorfplatz und ev. Kirche (Infotafeln)

Schwalmberg - Abstecher Melchiorsgrund

Schutzhütte – Rundblick auf Unter-Sorg (Infotafel)

Historischer Weg - Brunnen und Nistkästen

(Infotafel)

Ober-Sorg - DGH - Dorf-Alm

Hergersdorf – Grenzsteinlapidarium und Kirche

(Infotafel)

Historischer Weg - Heristrata

Brauerschwend - Kirche - Dorfladen

Ziel: Sportplatz Brauerschwend



QR-Code Schwalm-Musel-Tour

Tourendaten

Schwalm-Musel-Tour

Streckenlänge: 10,2 km

Bewertung: mittel Dauer: 3,5 Std.

Steigung/Gefälle gesamt: 180 Meter

Zum Einkehren: Gaststätte „Dorf-Alm“

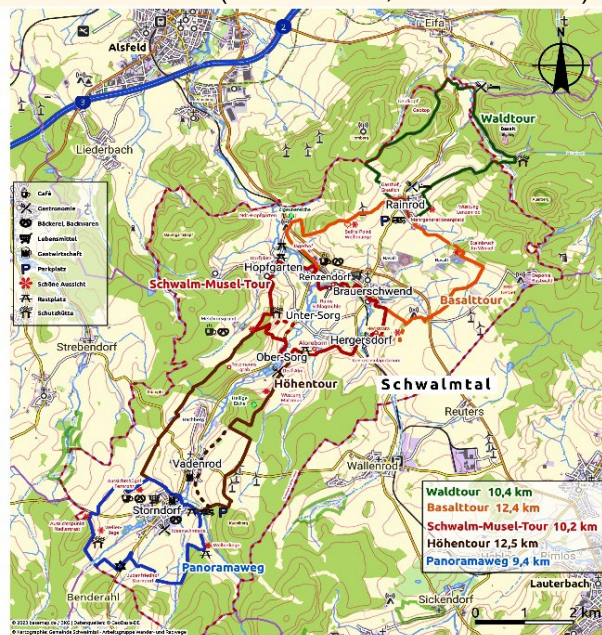
<https://www.dorfalm-schwalmtal.de>

Zum Einkaufen: Renzendorf „Wilde Kuh“

<http://www.melchiorsgrund.de/kultur/wilde-kuh>

Zum Einkaufen: Dorfladen Brauerschwend

„Ihr Frischmarkt“ (Kirchstraße 3, Brauerschwend)



Gemeinde Schwalmatal-Hessen

36318 Schwalmatal

Tel 06638-9185-0

rathaus@schwalmtal-hessen.de

www.schwalmtal-hessen.de (Tourismus)



Die rote Schwalm - Musel -Tour

Den beiden Hauptgewässern der Gemeinde hat dieser Rundkurs seinen Namen zu verdanken: einmal das Aue-Gebiet an der Schwalm von Ober-Sorg bis Hopfgarten und der wildromantische Wasserlauf der Musel. An der Schwalm ist beidseitig Naturschutzgebiet ausgewiesen und die Au ist im Bereich Renzendorf bis Hopfgarten ein Überschwemmungsgebiet für den Fluss, bietet damit Biber und Storch ein herrliches Revier.

Die Schwalm-Musel-Tour führt durch 6 Ortsteile von Schwalmatal, ist 10,2 km lang und startet mit der Übersichtstafel am Sportplatz Brauerschwend gemeinsam mit der Basalttour.

Da alle 5 Touren Rundwanderwege sind, gibt es natürlich auch andere Einstiegspunkte.

Unsere Sponsoren:



www.gasthausgraulich.de



www.dorfalm-schwalmtal.de



<https://melchiorgrund.de/kultur/wilde-kuh/>



<https://hardtmuehle.eu>



www.js-ideenschmiede.com



Frischmarkt Brauerschwend,
Kirchstraße 3

- Café
- Gastronomie
- Backwaren
- Lebensmittel
- Parkplatz
- Schöne Aussicht
- Rastplatz
- Spielplatz
- Schutzhütte
- Rettungspunkt

Schwalm-Musel-Tour

Schwalmtal

STANDORT

0 250 500 m

400

380

360

340

320

300

280

260

240

220

200

180

160

140

120

100

80

60

40

20

0

0 km 1 2 3 4 5 6 7 8 9 10 km

Schwalm-Musel-Tour 10,2 km

© Kartographie: Gemeinde Schwalmtal - Arbeitsgruppe Wander- und Radwege
© 2023 basemap.de / BKG | Datenquellen: © GeoBasis-DE

